

# GUÍA DE PRODUCTOS





# LO QUE OFRECEMOS

El presente folleto incluye un breve resumen de la amplia gama de productos y servicios de alta calidad que ofrecen actualmente Steel Dynamics y sus subsidiarias fabricantes de componentes para construcción y reciclaje. Junto con muchos de nuestros productos de acero, ofrecemos una variedad de servicios de valor agregado. Lo que no se menciona aquí es algo que nuestros clientes de muchos años ya conocen: nuestro servicio al cliente de primera calidad.

Sírvase visitar **[steeldynamics.com](http://steeldynamics.com)** para acceder de manera directa a todos los productos y servicios de todas nuestras divisiones.

## OPERACIONES ACERERAS

ACERO ESTRUCTURAL Y RIELES	2
----------------------------	---

BARRAS ESPECIALES	3
-------------------	---

BARRA COMERCIAL (DIVISIÓN ROANOKE BAR)	4
--	---

FORMAS ESPECIALES Y ACERO ESTRUCTURAL (STEEL OF WEST VIRGINIA/KENTUCKY ELECTRIC)	5
---	---

DIVISION ACEROS PLANOS	6
------------------------	---

## FABRICACIÓN SECUNDARIA

VIGAS Y CUBIERTAS (New Millennium Building Systems)	10
--	----

VARILLA ROSCADA (Vulcan Steel Products)	11
--	----

## RECICLAJE DE METALES

DESECHOS METÁLICOS FERROSOS (OmniSource Corporation)	12
--	----

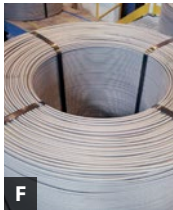
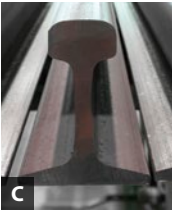
DESECHOS METÁLICOS NO FERROSOS (OmniSource Corporation)	13
---	----



[www.steeldynamics.com](http://www.steeldynamics.com)

# OPERACIONES ACERERAS

## ACERO ESTRUCTURAL Y RIELES



### MERCADOS DESTINO Vigas de reborde amplio y formas estructurales

mayormente se emplean en la construcción: naves comerciales e industriales, puentes, rascacielos, hospitales, terminales aéreas, estadios, estacionamientos, edificios profesionales y centros de distribución. Se emplean asimismo para proyectos enérgicos tales como refinerías, plantas biodiesel y de etanol y otras instalaciones procesadoras; y para la fabricación de almacenes de camión, remolque y coches caravanas.

**Pilotajes H** apoyan estructuras tales como puentes y caminos así como oleoductos de petróleo y gas natural. Ferrocarriles clase 1, de línea corta, suburbanos y trenes dentro de naves industriales utilizan **rieles** para sus vías ferroviarias. Se usan **varillas** para múltiples aplicaciones en concreto, de construcción y para autopistas.

### PRODUCTOS

**A Vigas de reborde amplio, estándares y tipo M. Altura de alma de 4 a 36 pulgadas**

**B Pilotes H**

**C Rieles**

**D Formas estructurales (aquí representados: cauces)**

**E Angulos**

**F Varilla**

### DETALLE

Fabricamos vigas de reborde amplio y estándares con una amplia gama de alturas y pesos de alma, cortadas en extensiones estándares o a la medida de hasta 120 pies; pilotes H de tamaños y pesos varios y de hasta 120 pies de longitud; vigas M que se utilizan mayormente para vivienda fabricada; ángulos de 5x3 hasta 8x8 pulgadas; y rieles de varias extensiones hasta de 320 pies de longitud así como rieles soldados de hasta 1650 pies de longitud. Varilla de números 3 a 8, de longitud industrial estándar así como bobinas enrolladas compactas de pesos de hasta 5.5 NT (tonelaje neto).

### CONTÁCTENOS

#### División Estructural y Rieles

2601 County Road 700 East  
Columbia City, Indiana 46725

**001 (260) 625-8100** línea principal

001 (883) 740-8700 sin costo

001 (260) 625-8950 fax principal

001 (260) 625-8770 ventas por fax

BARRAS ESPECIALES



MERCADOS DESTINO

Con mayor frecuencia, la **barra redonda** se utiliza en la fabricación de componentes como engranajes, astas, ejes y volantes así como para aplicaciones mecánicas giratorias. **Barras cuadradas de esquina redonda** mayormente se utilizan para forjar componentes de acero. Por lo general, nuestras barras de carbono y de acero aleado de alta resistencia se formulan a la medida para aplicaciones específicas correspondientes a maquinaria de construcción pesada, automóviles y camiones, equipo agrícola, minería y sistemas de impulsión marina. También diseñamos y fabricamos barras redondas para la manufactura de ductos y tubería sin costura que se utilizan en aplicaciones de perforación petrolera, militares, etc.

PRODUCTOS	DETALLE
A Barra acabada	Fabricamos acero de ingeniería calidad "barra especial" (special bar quality; SBQ por sus siglas en inglés) en barras redondas de diámetros de 7/8 a 9 pulgadas así como barras cuadradas de esquina redonda categoría SBQ en tamaños de 2¾ a 8 pulgadas. Además brindamos servicios de acabado de barras tales como tratamientos térmicos, torneado, enderezamiento, pulido, biselado y recorte con sierra de precisión así como servicios de prueba no destructivos. En ocasiones selectas, asimismo fabricamos varilla en tamaños del 7 al 18.
B Barra redonda	
C Barra cuadrada de esquina redonda	

CONTÁCTENOS

**División de Productos de Barra de Ingeniería**  
8000 North County Road 225 East  
Pittsboro, Indiana 46167

**001 (317) 892-7000** línea principal  
001 (882) 683-BARS sin costo  
001 (317) 892-7005 fax principal  
001 (317) 892-7010 ventas por fax

# OPERACIONES ACERERAS

## BARRA COMERCIAL (Roanoke Bar Division)



**MERCADOS DESTINO** La **barra comercial** (merchant bars en inglés) mayormente se usa para obras ligeras comerciales así como la manufactura de vigas. Asimismo se utiliza en la fabricación de equipo industrial y comercial y por fabricantes de equipo original (clientes OEM, por sus siglas en inglés) para la manufactura de una amplia gama de productos tales como remolques, equipo e implementos agrícolas, equipo para el manejo de materiales así como equipo especializado de transporte y fabricación. Las **palanquillas** se utilizan para fabricar acero laminado y para forjar componentes de acero.

PRODUCTOS	DETALLE
<b>A Ángulos</b>	Fabricamos una amplia gama de productos estándares de barra de acero al carbono comercial: ángulos que van de 1 a 4 pulgadas; cauces de 3 y 4 pulgadas; barras planas de 1 a 6 pulgadas de ancho; barras redondas de un diámetro de hasta 1.5 pulgadas; barras cuadradas entre .5 y .625 pulgadas; y varillas de calibre 4 a 11. Estos productos se venden en extensiones estándares industriales. También vendemos palanquillas de acero.
<b>B Cauces</b>	
<b>C Barra plana</b>	
<b>D Barra redonda y varilla</b>	

## CONTÁCTENOS

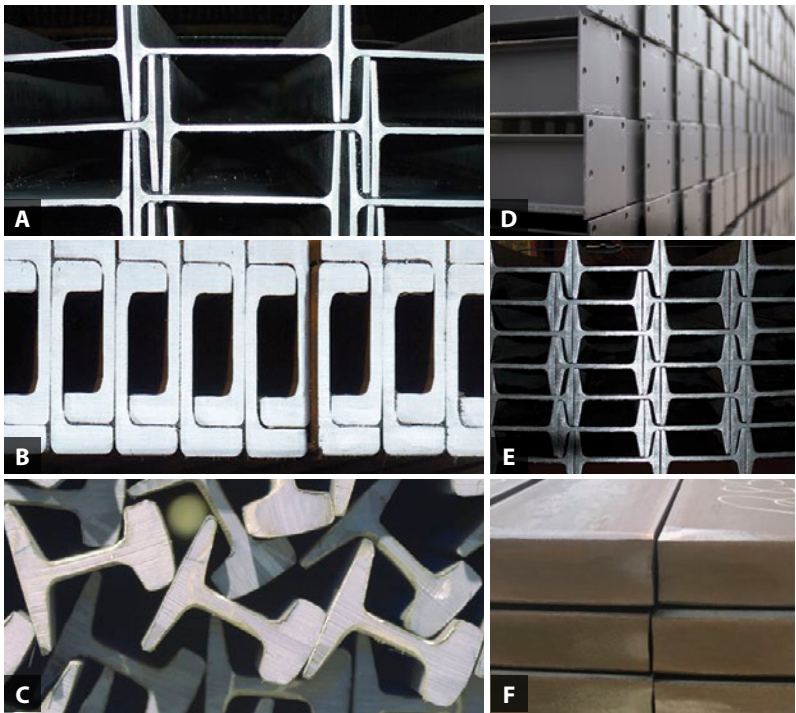
### Roanoke Bar Division

P. O. Box 13948  
Roanoke, Virginia 24038-3948

102 Westside Boulevard, NW  
Roanoke, Virginia 24017

**001 (540) 342-1831** línea principal  
**001 (880) 753-3532** sin costo  
**001 (540) 342-9437** fax principal  
**001 (540) 342-6610** ventas por fax

FORMAS ESPECIALES Y ACERO ESTRUCTURAL LIGERO (Steel of West Virginia / Kentucky Electric)

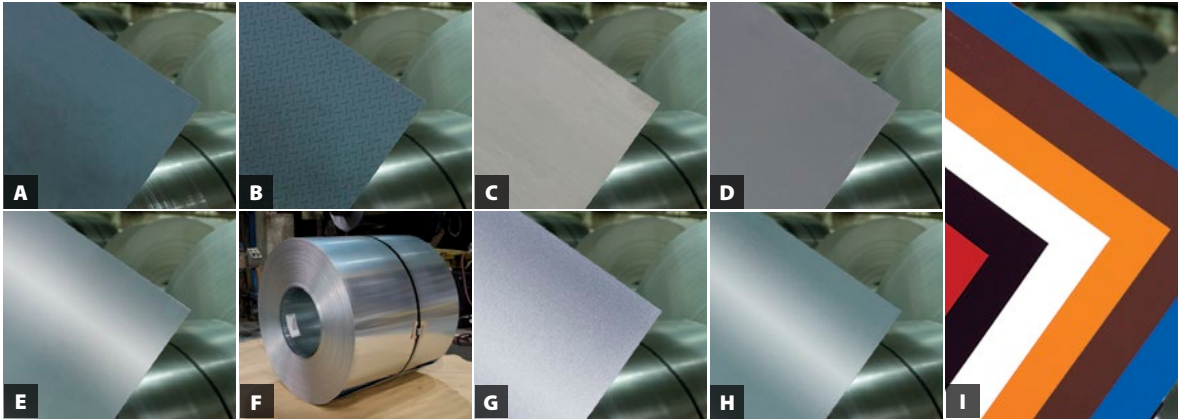


**MERCADOS DESTINO** Acero de forma especial se ofrece a una amplia gama de clientes fabricantes de equipo original (OEM por sus siglas en inglés), incluidos fabricantes de remolques y carrocerías de camión, fabricantes de carretillas elevadoras así como fabricantes de equipo para usar al lado de las carreteras. También fabricamos **rieles y productos relacionados con** aplicaciones mineras, sistemas de tren ligero y de trenes grúa. Nuestras **formas comerciales estándares** se utilizan mayormente dentro de la industria constructora, por fabricantes de estantes, y como parte de aplicaciones tales como vivienda fabricada y coches caravanas, postes para barandillas y, dentro de la industria de la energía solar, postes para granjas solares. Un producto relativamente nuevo son las **chapas de bulbo** (bulb flats) que se utilizan en la industria de la construcción naval.

**CONTÁCTENOS**

**Steel of West Virginia**  
P.O. Box 2547  
Huntington, West Virginia 25726  
  
17th Street and 2nd Avenue  
Huntington, West Virginia 25703  
  
**001 (304) 696-8200** línea principal  
001 (880) 624-3492 sin costo  
001 (304) 529-1479 fax principal  
001 (304) 697-5842 ventas por fax

PRODUCTOS	DETALLE
<b>A Postes de barandilla/ postes solares</b>	Fabricamos una amplia variedad de formas especiales de acero al carbono, una línea de barras comerciales estándares y formas estructurales ligeras así como vigas de remolque de camión que soldamos y fabricamos para el cliente. Nuestras formas especiales—incluidas formas asimétricas distintas que sólo producimos nosotros—muchas veces se diseñan a la medida para cumplir con los requisitos de nuestros clientes fabricantes de equipo original. Barra plana de 2 a 12 pulgadas de ancho con grosores varios de ¼ a 3 pulgadas en ciertas láminas.
<b>B Componentes de camión industrial</b>	
<b>C Vía ferroviaria minera/ de grúa</b>	
<b>D Travesaños de remolque de camión</b>	
<b>E Secciones comerciales</b>	
<b>F Barra plana</b>	



**MERCADOS DESTINO** Con una capacidad anual combinada de aproximadamente 8.4 millones toneladas imperiales, la división de aceros planos de Steel Dynamics ofrece una de las líneas más amplias de aceros al carbón que se encuentra en la industria. Fabricamos acero laminado en caliente, en frío y con revestimiento metálico así como acero pintado en instalaciones de clase mundial en Butler, Jeffersonville y Terre Haute, Indiana; Columbus, Mississippi; y Pittsburgh, Pennsylvania. Nuestro acero se utiliza para la manufactura de una amplia gama de productos tales como maquinaria agrícola, automóviles, electrodomésticos, productos de construcción, componentes electrónicos para consumidores, alcantarillas, graneros, mobiliario de oficinas, caños y tuberías. Y dada la extremadamente alta cantidad de acero reciclado que se utiliza en nuestros hornos de arco electrico, el acero que producimos en SDI resulta particularmente adecuado para aplicaciones en las que se contempla cumplir con normas LEED y *Green Building*.

PRODUCTOS		ESPESOR (EN PULGADAS)	ANCHO (EN PULGADAS)	PESO DEL RE- VESTIMIENTO	ESPECIFICACIONES	BUTLER	J'VILLE	COLUMBUS	HEARTLAND	THE TECHS
Laminado en caliente	A Bandas roladas en caliente	.042 – .625	36 – 76	Varios	CS, DS, SS, HSLA, UHSS, A36, A414, A606, JIS, SAE, API	•		•		
	B Lámina Antiderrapante	.075 – .500	36 – 72	Varios	CS, HSLA, SS, A36	•		•		
	C Lámina decapada	.039 – .500	36 – 74	Varios	CS, DS, SS, HSLA, UHSS, A36, A414, A606, JIS, SAE	•		•	•	
Laminado en frío	D Rolado en frío	.0105 – .100	36 – 72.5	Varios	CS, DS, DDS, EDDS, SS, HSLA, A606, JIS, SAE, BH, A109	•		•	•	
Revestimiento metálico	E Lámina de acero galvanizado rolado en caliente	.044 – .160	24 – 72	G30 – G235	CS, FS, SS, HSLA, SAE, A929	•		•		•
	- Lámina de acero galvanneal rolado en caliente	.044 – .160	36 – 72	A40 – A60	CS, FS, SS, HSLA, SAE	•		•		
	F Lámina de acero galvanizado rolado en frío	.0078 – .120	24 – 72	G30 – G235	CS, FS, DDS, EDDS, SS, HSLA, SAE, DP	•	•	•	•	•
	- Lámina de acero galvanneal rolado en frío	.023 – .080	36 – 72	A40 – A60	CS, FS, DDS, EDDS, SS, HSLA, SAE, DP	•		•		
	G Lámina de acero GALVALUME®	.012 – .080	36 – 72.5	AZ35 – AZ60	CS, FS, SS		•	•		
	H Lámina de acero Galfan®	.010 – .160	24 – 60	GF15 – GF115	CS, FS, DDS, EDDS, SS, HSLA					•
Pintado	I Lámina de acero pintada Disponible en HR, CR, HDG, and GALVALUME®	.012 – .080	36 – 72.5	Various	CS, DS, DDS, EDDS, SS, HSLA	•	•	•		

Por sus siglas en inglés, HR = laminado en caliente; CR = laminado en frío; HDG = inmersión en caliente.

Se aplican algunas restricciones respecto a límites de espesor, ancho y calibre; no todos los productos están disponibles en todas las instalaciones de SDI.

SDI ofrece productos de revestimiento de acrílico (revestimiento de resina) en la cadena de montaje para galvanizado rolado en caliente y en frío y GALVALUME®. Pueden ofrecerse servicios de procesantento, decapado en espesores gruesos, temple y desorille bajo el concepto de "Single Invoice".  
Sírvasse ponerse en contacto con un representante SDI para más información y precios.

# OPERACIONES ACERERAS

## DIVISIÓN ACEROS PLANOS

### CONTÁCTENOS

#### **Butler Division**

4500 County Road 59  
Butler, Indiana 46721

#### **Jeffersonville Plant**

5134 Loop Road  
Jeffersonville, Indiana 47130

**001 (260) 868-8000** línea principal  
001 (880) 799-8942 sin costo  
001 (260) 868-8950 ventas por fax

#### **Columbus Division**

1945 Airport Road  
P.O. Box 1467  
Columbus, Misisipí 39701

**001 (662) 245-4200** línea principal  
001 (883) 369-3047 sin costo  
001 (662) 848-0999 fax principal  
001 (662) 245-4297 ventas por fax

#### **Heartland Division**

455 West Industrial Drive  
Terre Haute, Indiana 47802

**001 (812) 299-4157** línea principal

#### **The Techs – MetalTech**

2400 Second Avenue  
Pittsburgh, Pensilvania 15219

#### **The Techs – GalvTech**

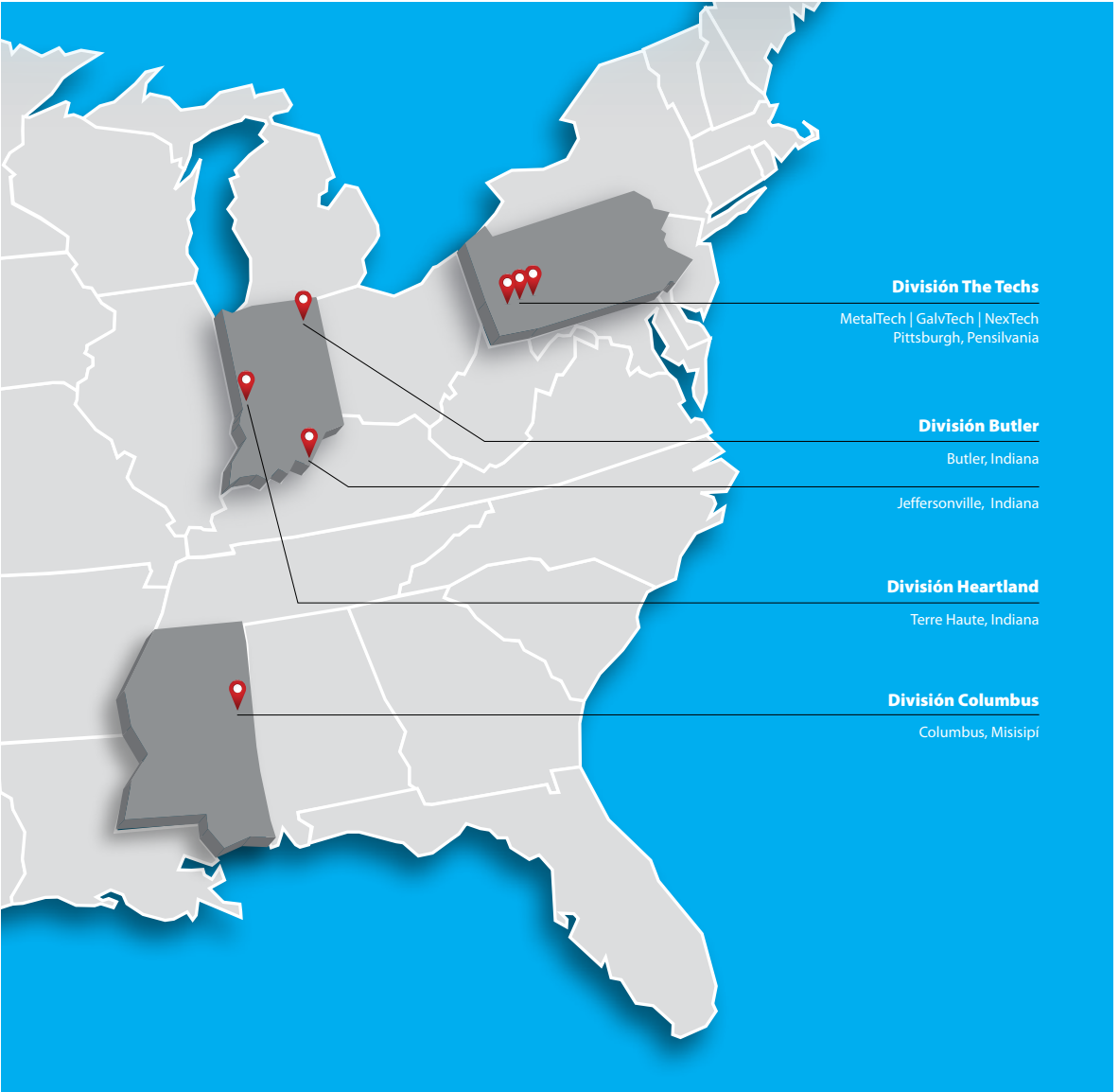
300 Mifflin Road  
Pittsburgh, Pensilvania 15207

#### **The Techs – NexTech**

300 Braddock Avenue  
Turtle Creek, Pensilvania 15145

**001 (412) 368-4800** línea principal  
001 (882) 664-4258 sin costo  
001 (412) 391-0402 fax principal  
001 (412) 464-3048 ventas por fax





**División The Techs**

MetalTech | GalvTech | NexTech  
Pittsburgh, Pensilvania

**División Butler**

Butler, Indiana  
Jeffersonville, Indiana

**División Heartland**

Terre Haute, Indiana

**División Columbus**

Columbus, Misisipi

# FABRICACIÓN SECUNDARIA

## VIGAS Y CUBIERTAS (New Millennium Building Systems)



**MERCADOS DESTINO** Nuestras vigas, entramados y cerchas así como productos de cubierta se utilizan mayormente para la construcción de inmuebles no residenciales. **Productos de viga** aportan apoyo para techos y pisos. **Cubiertas** se usan para sostener materiales de piso tales como el concreto, o para cubrir techos. Tales inmuebles pueden incluir los comerciales, industriales, institucionales y proyectos gubernamentales así como centros comerciales, tiendas a gran escala (big-box stores), restaurantes de comida rápida, farmacias, moteles, fábricas, centros distribuidores, edificios profesionales, escuelas, iglesias, hospitales y bibliotecas.

### CONTÁCTENOS

**New Millennium Building Systems**  
6115 County Road 42  
Butler, Indiana 46721

**001 (260) 868-6000** línea principal  
001 (260) 868-6001 fax principal  
001 (260) 868-6002 ventas por fax

1992 NW Bascom Norris Drive  
Lake City, Florida 32055

**001 (386) 466-1300** línea principal  
001 (386) 466-1301 fax principal  
001 (386) 466-1302 ventas por fax

P.O. Box 3400  
100 Diaguuids Lane (sólo entregas)  
Salem, Virginia 24153

**001 (540) 389-0211** línea principal  
001 (800) 336-5773 sin costo  
001 (540) 389-0753 fax principal  
001 (800) 543-9461 ventas por fax

3565 Highway 32 North  
Hope, Arkansas 71801

**001 (870) 722-4100** línea principal

8200 Woolery Way  
Fallon, Nevada 89406

**001 (775) 867-2130** línea principal

4900 Hungerford Rd.  
Memphis, Tennessee 38118

**001 (901) 969-3033** línea principal

6248 Edgemere Blvd. (dirección postal)  
PMB #107  
El Paso, Texas 79925

Carr. Panamericana 9920 (ubicación física)  
Col. Puente Alto  
C.P. 32695  
Ciudad Juarez Chihuahua  
Mexico

**001 (915) 298-5050** línea principal

[www.newmill.com](http://www.newmill.com)

### PRODUCTOS

#### A Vigas

#### B Cubiertas

### DETALLE

Fabricamos componentes de acero constructivos: vigas, cerchas y entramados en una variedad de diseños estándares, así como en configuraciones a la medida para cumplir con requisitos arquitectónicos y estructurales únicos, incluidas vigas cuerda de arco, de arco, tijerales y vigas a dos y a un agua. Las cubiertas de acero incluyen cubiertas arquitectónicas, celulares, de puente, de techo, de forma y de piso compuesto.

## VARILLA ROSCADA/ACABADA EN FRÍO/TRATADA EN CALIENTE (Vulcan Steel Products)



### **MERCADOS DESTINO** Varillas redondas y de formas estiradas en frío

se utilizan para fabricar varios componentes para muchas industrias tales como la automotriz, implementos agrícolas, sujetadores y componentes de maquinaria.

Varillas redondas de temple y revenido así como varillas roscadas se utilizan en cualquier lugar donde se requiera material dúctil de alta fuerza. Sus mercados destino incluyen el petrolero y el de gas natural, proyectos de puentes y de infraestructura, energía alternativa y proyectos tales como turbinas eólicas e instalaciones de energía solar.

Varillas de bajo carbono y de acero inoxidable se utilizan en obras comerciales, residenciales e industriales para la instalación de sistemas de climatización, eléctricas y de cañerías. Varillas roscadas asimismo se utilizan ampliamente para sistemas de control de trayectoria de carga (CLP; hold-down systems en inglés) en la industria constructora de vivienda multifamiliar.

### **DETALLES**

#### **Vulcan Steel Products fabrica y surte varillas estiradas en frío**

de .1875 a 6 pulgadas de diámetro, de calibre al carbon y aleado. Vulcan produce y surte láminas de 1/8 a 1 pulgada hasta de 2x4 pulgadas, así como cuadros y hexágonos de 3/8 a 2-5/16 pulgadas.

Nuestra División de Tratamientos Térmicos es una instalación de vanguardia que se vale del calentamiento inductivo para fabricar barras de temple y revenido. Nuestras cinco líneas de inducción pueden aplicar tratamientos térmicos a diámetros de .331 a 4-5/8 pulgadas. Nuestra capacidad de extensión va de 12 a 61 pies. Surtimos productos de 3/8 a 6 pulgadas y extensiones de 12 a 24 pies en condiciones de laminado en caliente, acabado en frío y estirado en frío. Asimismo fabricamos y surtimos varilla roscada de 3/8 a 4 pulgadas de diámetro y con la capacidad de enroscar a hasta 6 pulgadas de diámetro en extensiones de hasta 60 pies para obras especiales. Las especificaciones estándares para el surtimiento de barras y varillas roscadas son A193 B7/B16, A320 L7/L43, A449, A354, A434, A722, and F1554-105. Vulcan también cuenta con capacidades para fabricar según especificaciones que el cliente haya diseñado. Vulcan cuenta con capacidades para relevado de esfuerzos así como el temple y servicios para la industria maquiladora (tolling en inglés).

Nuestra fábrica de varilla roscada la produce bajos carbonos y a diámetros de 1/4 a 3 pulgadas, en extensiones estándares de 3, 6 y 10 pies (en diámetros de hasta 1 1/2 pulgadas) así como extensiones de 12 pies (en diámetros de más de 1 1/2 pulgadas). Se surten con acabados lisos, de zinc, zinc amarillo y HDG. También producimos varilla roscada de acero inoxidable en diámetros de 1/4 a 3 pulgadas. Se producen calibres varios: B8, B8M, 304ss y 316ss (L), surtidos en extensiones de 6 y 12 pies.

### **CONTÁCTENOS**

#### **Vulcan Steel Products**

10 Crosscreek Trail  
Pelham, Alabama 35124

**001 (880) 768-8522** línea principal

### **PRODUCTOS**

**A Barras y otras formas  
acabadas en frío**

**B Barras y varillas roscadas  
de temple y revenido**

**C Varilla roscada baja  
en carbono e inoxidable**

# RECICLAJE DE METALES

## DESECHOS METÁLICOS FERROSOS (OmniSource Corporation)



### ▲ PRODUCTOS QUE COMPRAMOS

**A Automóviles compactados**

**B Desechos metálicos industriales**

**C Componentes fundidos limpios**

**D Grandes electrodomésticos/hierro en chapa**

### ▲ PRODUCTOS QUE VENDEMOS

**E Fardos núm. 1**

**F Fanegas núm. 1**

**G Triturado núm. 2 (amontonado y al granel)**

**H Chapas y elementos estructurales**

**I Fundición pesada núm. 1**

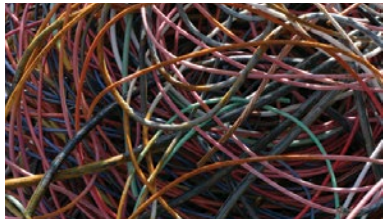
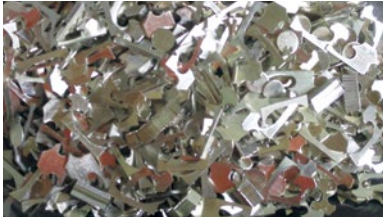
**J Virutas**

**K Briquetas fundidas/hierro en bloque**

OmniSource compra metales tales como se muestra a la izquierda, para procesamiento y venta. El procesamiento en nuestras instalaciones incluye trituración, compactado, empacado, esquila y empaquetamiento, que rinde varios tipos y categorías de desechos ferroso. Todo acero reciclado se vende a acerías y fundiciones.

**La información de contacto aparece en la página opuesta.**

## DESECHOS METÁLICOS NO FERROSOS (OmniSource Corporation)



### PRODUCTOS QUE COMPRAMOS Y VENDEMOS

**Toda categoría y forma de metales preciosos, aluminio, cobre, desechos metálicos electrónicos (e-scrap en inglés), inoxidable, aleaciones y acero de herramientas**

Compramos y vendemos desechos metálicos no ferrosos lo que incluye metales preciosos, aluminio, cobre, desechos metálicos electrónicos (e-scrap), inoxidable, aleaciones y metales de herramientas a la vez que recuperamos metales no ferrosos de nuestras operaciones de trituración. Asimismo operamos instalaciones que convierten desechos no ferrosos en formas útiles para la industria, tales como aleaciones de aluminio secundarias así como cobre, bronce y acero inoxidable de una variedad de formas.

### CONTÁCTENOS Desechos ferrosos y no ferrosos

**OmniSource Corporation**  
7575 West Jefferson Boulevard  
Fort Wayne, Indiana 46804

**001 (260) 422-5541** línea principal  
001 (880) OMNI-789 sin costo  
001 (260) 423-8528 fax

*Las imágenes que aparecen arriba son representativas de la amplia variedad de metales reciclados que compra y vende OmniSource.*

